

LE QUARTIER GÉNÉRAL du Festival



© Charles Audet

RÉFLEXION LE JOUR...

Lieu de débats, de rencontres artistiques et professionnelles, d'exposition, le Quartier général du Festival vous ouvre ses portes dès 10 h 30.

... FÊTE LE SOIR !

Lieu de convivialité la nuit venue, c'est l'endroit parfait pour prolonger le plaisir de la représentation, discuter, danser, faire des rencontres... Bar et casse-croûte ouverts dès 20 heures.

QUIET REFLECTION BY DAY...

A place to debate, a place for artistic and professional encounters and an exhibition site, the Quartier général du Festival opens its doors to festivalgoers every day at 10:30 a.m.

... PARTY CENTRAL AT NIGHT!

The place to mix and mingle at night, it is the perfect spot to prolong the pleasure of the performance, to chat, to dance, to get together. Bar and snack bar open as of 8 p.m.

CONSULTEZ NOTRE SITE INTERNET POUR L'HORAIRE COMPLET DES ACTIVITÉS
CONSULT OUR WEBSITE FOR THE COMPLETE SCHEDULE OF ACTIVITIES.

www.fta.qc.ca

AGORA DU CŒUR DES SCIENCES DE L'UQAM -145, AVENUE DU PRÉSIDENT-KENNEDY PLACE DES ARTS
OUVERT TOUS LES JOURS DE 10 H 30 À 3 H. / OPEN EVERY DAY FROM 10:30 A.M. TO 3 A.M.

MERCI À NOS PARTENAIRES PUBLICS / THANKS TO OUR PUBLIC PARTNERS



NOUS REMERCIONS ÉGALEMENT TOURISME MONTRÉAL, LA FONDATION IMPERIAL TOBACCO CANADA ET LA FONDATION DU GRAND MONTRÉAL POUR LEUR SOUTIEN FINANCIER.
WE ALSO WISH TO THANK TOURISME MONTRÉAL, THE IMPERIAL TOBACCO CANADA FONDATION AND THE FONDATION OF GREATER MONTREAL FOR THEIR FINANCIAL SUPPORT.

FESTIVAL TRANSAMÉRIQUES danse théâtre



MELT

SENS | NOÉMIE LAFRANCE
NEW YORK

COPRÉSENTATION
LA PLACE DES ARTS



Dimanche 25 mai > 11h

>> Créer in situ. Rencontre avec la chorégraphe Noémie Lafrance et le créateur de La Marea Mariano Pensotti. En français et en anglais. Entrée libre.

Sunday, May 25 > 11 a.m.

>> Site-specific Performance. Meet the choreographer Noémie Lafrance and the author and director of La Marea Mariano Pensotti. In French and English. Free Admission.

**QUARTIER GÉNÉRAL DU FESTIVAL
AGORA DU CŒUR DES SCIENCES DE L'UQAM
145, AVENUE DU PRÉSIDENT-KENNEDY**



ESPLANADE DE LA PLACE DES ARTS
22> 12H15 / 12H45 / 21H15 / 21H45 / 22H15
23> 12H15 / 12H45 / 21H45 / 22H15
24> 21H45 / 22H15
26> 27 > 28 > 12H15 / 12H45
DURÉE / LENGTH 15 MIN.

COORDONNATRICE TECHNIQUE / TECHNICAL COORDINATOR - FESTIVAL
TRANSAMÉRIQUES CAROLINE FERNAND
REMERCIEMENTS AUX / THANKS TO SERVICES SCÉNIQUES DE LA PLACE DES ARTS

CE PROGRAMME A ÉTÉ CONÇU ET RÉDIGÉ PAR LE FESTIVAL TRANSAMÉRIQUES. / THIS PROGRAM WAS CONCEIVED AND DESIGNED BY THE FESTIVAL TRANSAMÉRIQUES.

TEXTES / TEXT ISABELLE POULIN TRADUCTION / TRANSLATION NEIL KROETSCH

PHOTOS MELT: SHAUL SCHWARZ | N. LAFRANCE: RICHARD TERMINÉ

22 23 24 25 26 27 28 29 30 31 1 2 3 4 5

CHORÉGRAPHIE / CHOREOGRAPHY NOÉMIE LAFRANCE

AVÈC / WITH EMMA STEIN | MARÉ HIERONIMUS | ELIZABETH WILKINSON | CELESTE HASTINGS | TERESA KOCHIS

MUSIQUE ORIGINALE / ORIGINAL SCORE ERIN MCGONIGLE LUMIÈRES / LIGHTING DESIGN THOMAS DUNN COSTUMES / COSTUME DESIGN NOÉMIE LAFRANCE DIRECTION TECHNIQUE / TECHNICAL DIRECTOR SPENCER EVANS DIRECTION DE PRODUCTION / PRODUCTION MANAGER NATALIE GALAZKA

PRODUCTION SENS | NOÉMIE LAFRANCE (NEW YORK)
COPRÉSENTATION FESTIVAL TRANSAMÉRIQUES ET / AND PLACE DES ARTS

Des murs, des toits, un stationnement intérieur, une piscine désaffectée, une cage d'escalier : rien ne résiste à l'appétit de mouvement de Noémie Lafrance, chorégraphe québécoise établie à New York depuis 1994. Aucun espace n'est inhospitalier pour cette artiste qui fait fi des obstacles de toutes natures et qui a séduit la critique et le public new-yorkais. Pour la première fois à Montréal, Noémie Lafrance présente *Melt*, une installation-danse où cinq interprètes se liquéfient littéralement sous la lumière.

UN ESSAIM RETENU. Accrochées au mur, accablées sous la chaleur, elles cherchent l'air de tous leurs membres. Le corps enduit d'un mélange de cire d'abeille et de lanoline synthétique, les danseuses s'étirent, se replient, reprennent leur souffle, déploient leurs jambes et leurs bras ruisselants, tentatives désespérées d'échapper à une immobilité funeste, pendant que leur enveloppe se désintègre lentement. *Melt* est un festin de textures et de sensualité, un concentré du travail de Noémie Lafrance. Reconnue pour ses performances in situ, la choré-

graphe fait jaillir la couleur expressive d'un espace donné et ne dissocie jamais la danse de celui qui la regarde, du lieu où elle se déploie. Son objectif est clair : modifier la perception de notre environnement immédiat, du paysage urbain, en y intégrant à la fois ses inventions chorégraphiques et les spectateurs.

DOMPTEUSE D'ESPACES URBAINS. La vie professionnelle de Noémie Lafrance a pris un tournant dès sa sortie des Ateliers de danse moderne de Montréal en 1994. À peine âgée de 20 ans, la jeune danseuse, née à Rivière-du-Loup, part à New York pour y poursuivre sa formation à l'école de danse contemporaine de Martha Graham. Après trois ans passés dans la vénérable institution, elle décide de s'établir dans la métropole américaine. Elle fonde *Sens Production* qui se donne pour mandat de produire des performances et des installations dans des lieux publics. Le succès arrive rapidement : en 2002, sa création *Descent* lui vaut deux prix Bessie, récompense attribuée aux chorégraphes novateurs et à leurs collaborateurs pour une production présentée dans la métropole,

tandis que le *New York Times* et *Time Out New York* désignent le spectacle parmi les dix meilleurs de l'année. Dans cette installation saisissante, le public regardait 12 danseuses du haut de l'escalier en colimaçon d'un immeuble historique de 12 étages. En 2004, le Whitney Museum l'invite à sa Biennale où elle présente *Noir*, dans le stationnement intérieur d'un immeuble du Lower East Side. Cinq couples sont lancés dans un chassé-croisé où se mêlent désir et suspense comme dans un vrai film noir pendant que les spectateurs les observent de l'intérieur de leurs voitures. Puis, dans *Agora*, elle retape avec ses complices une piscine abandonnée de son quartier, un espace de 50 000 pieds carrés, pour provoquer une rencontre entre danseurs et spectateurs. Le monde de la musique pop la courtise : elle signe la chorégraphie de deux vidéos de la chanteuse Feist, dont celle sur la chanson *1234*, retenue par iPod pour une publicité. Noémie Lafrance, dompteuse d'espaces urbains, se rend là où nous sommes pour nous ouvrir les yeux encore plus grands.



MELT

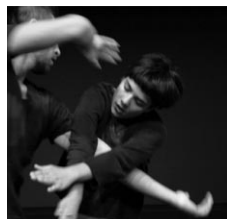
Walls, roofs, an indoor parking garage, an enormous swimming pool in wretched disrepair, a staircase – nothing can withstand the appetite for movement of Noémie Lafrance, a Quebec choreographer based in New York since 1994. No space is too forbidding for this artist, who leaps over all sorts of obstacles and who has won over New York audiences and critics alike. For the first time in Montreal Noémie Lafrance is presenting *Melt*, a dance installation where five performers are literally melting under the heat of the lights.

MELTDOWN. Strapped to a wall, overwhelmed by the heat, the dancers seek air with every fibre of their being. Wearing dresses soaked in a mixture of beeswax and lanolin, they stretch, curl up, pause to catch their breath and unfold their dripping wet arms and legs in a desperate attempt to escape from harsh immobility as they seem to slowly disintegrate. *Melt* is a feast of textures and sensuality, a beautiful distillation of Noémie Lafrance's work. Renowned for

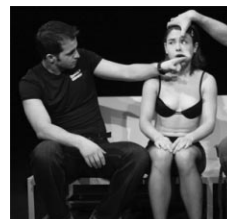
her site-specific performances, she brings out the expressive colours of a given space, never dissociating the dance from the site itself or from the person watching it. Her objective is clear – to change our perceptions of our immediate urban landscape by integrating choreography and spectators in an utter engagement of people with place.

SEIZING URBAN SPACES. Noémie Lafrance's professional career blossomed right after graduating from the Ateliers de danse moderne in Montreal in 1994. Just 20 years old and originally from Rivière-du-Loup, she left for New York City to study at the Martha Graham School of Contemporary Dance. After three years at that esteemed institute, she decided to stay in New York. She founded her own company, Sens Production, whose mandate is to present performances and installations in public spaces. Success came quickly. In 2002 her piece *Descent* received two Bessie Awards, given to innovative choreographers and their

collaborators for productions presented in the city. The New York Times and Time Out New York named it one of the top ten performances of the year. In that striking presentation, the audience members walked down 12 flights of stairs behind 12 performers dancing down perfectly proportioned oval stairwells in a 12-storey building. In 2004, the Whitney Museum invited her to its Biennale where she presented *Noir* in an indoor parking garage. In film noir style, five couples performed a dance while spectators sitting in cars watched as a surreal world, tinged with desire and suspense, was unveiled. In her next piece *Agora*, she and her colleagues took over an abandoned 50,000 square-foot swimming pool in Brooklyn, provoking an encounter between dancers and audience. Pop musicians have called on her services, and she did the choreography for two video clips for the singer Feist, including the video for her popular song *1234*, used in iPod's advertising campaign. In transforming urban spaces Noémie Lafrance goes straight to where we live, opening our eyes wide with wonder.



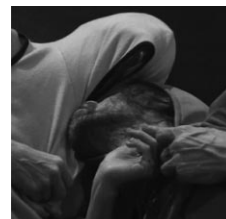
LÀ OÙ JE VIS
Danièle Desnoyers
MONTRÉAL



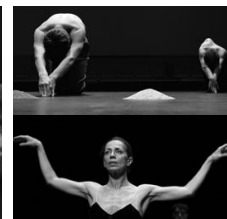
mady-baby.edu
Gianina Cărbunariu
BUCAREST



MAYBE FOREVER
Meg Stuart
Philipp Gehmacher
BRUXELLES / VIENNE



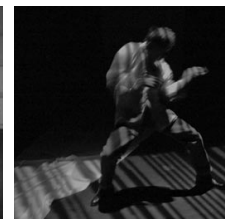
IS YOU ME
Benoît Lachambre
Louise Lecavalier
Laurent Goldring
MONTRÉAL



BOLÉRO VARIATIONS & SWAN LAKE, 4 ACTS
Raimund Hoghe
DÜSSELDORF-PARIS



LA MAREA
Mariano Pensotti
BUENOS AIRES
ÉVÈNEMENT GRATUIT



7 IMPORTANT THINGS
Nadia Ross
George Acheson
OTTAWA



CHAMBRE BLANCHE
Michèle Noiret
BRUXELLES



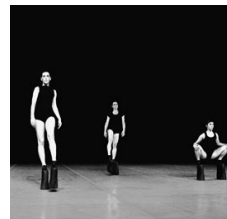
OXYGÈNE
Ivan Viripaev
Galina Stoev
BRUXELLES



SEAGULL-PLAY (LA MOUETTE)
Anton Tchekhov
Enrique Diaz
RIO DE JANEIRO



PETITS FANTÔMES MÉLANCOLIQUES
Louise Bombardier
MONTRÉAL



aKabi
Aydin Teker
ISTANBUL



CABANE
Paul-André Fortier
MONTRÉAL



SMASH UP
Dana Gingras
VANCOUVER



POÉSIE, SANDWICHES ET AUTRES SOIRS QUI PENCHENT
Loui Mauffette
MONTRÉAL



IWANOW
Anton Tchekhov
Dimitter Gotscheff
BERLIN



IMPORT/EXPORT
Annabel Soutar
MONTRÉAL



L'INVISIBLE
Marie Brassard
MONTRÉAL



ORPHÉE ET EURYDICE
Marie Chouinard
MONTRÉAL



GRANDE THÉORIE UNIFIÉE
Martin Bélanger
MONTRÉAL

FESTIVAL TRANSAMÉRIQUES 22 MAI – 5 JUIN 2008

514.844.3822 /
1.866.984.3822
www.fta.qc.ca



DÉCOUVREZ LES NOUVEAUX HORIZONS DE LA CRÉATION ACTUELLE
DISCOVER NEW TRENDS IN CONTEMPORARY THEATRE AND DANCE